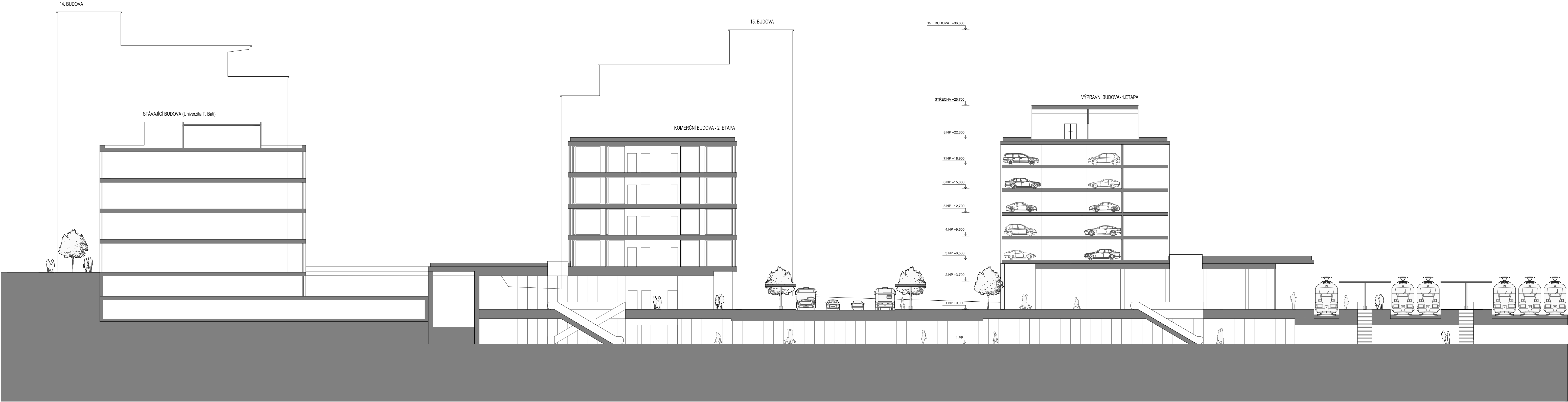


CELKOVÝ ŘEZ ÚZEMÍM

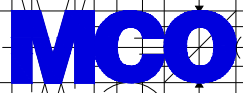


EVROPSKÁ UNIE
Evropské strukturální a investiční fondy
Operační program Doprava

Ministerstvo dopravy
Státní fond dopravní
infrastruktury



			ČÍSLO SOUPRAVY:
REVIZE Č.	DATUM	ZMĚNA	



MORAVIA CONSULT Olomouc a.s.
LEGIONÁŘSKÁ 1085/8 , 779 00 Olomouc

tel.: +420 585 570 444
fax: +420 585 570 412
e-mail: moravia@moravia.cz
http://www.moravia.cz

OBJEDNATEL



Správa železniční dopravní cesty, státní organizace
v zastoupení: SŽDC, s.o., Stavební správa východ, Nerudova 1, 772 58 Olomouc

HLAVNÍ INŽENÝR PROJEKTU	ING. KAMIL CHMELA	ŘEDITEL MORAVIA CONSULT Olomouc a.s. ING. VÁCLAV KRATOCHVIL
ODPOVĚDNÝ PROJ. OBJ., PS	NAVRHL, VYPRACOVAL	KONTROLOVAL
ING. ARCH. PETR SKOUMAL	ING. ARCH. PETR SKOUMAL	ING. ARCH. JANA BÖSERLOVÁ
KRAJ: ZLÍNSKÝ	POVĚŘENÝ OÚ: ZLÍN	OBEC: ZLÍN

MODERNIZACE A ELEKTRIZACE TRATI
OTROKOVICE - VIZOVICE

SO 05-15-01 ŽST Zlín střed,
výpravní budova

Celkový řez územím

ZAK. ČÍSLO MCO	15 - 120 - 231 - PD
ÚČEL	PŘÍPRAVNÁ DOKUMENTACE
DATUM	11. 2017
FORMÁT	4 A4
MĚŘITKO	1:250
ČÁST	POŘ.Č.
D.6.34	13